



Bienvenue en
**TERRES
d'AUXOIS**

**GÎTE DU PRÉ DE L'OUCHE - MONTIGNY-
SUR-ARMANCON - TERRES D'AUXOIS**

GÎTE DU PRÉ DE L'OUCHE -
MONTIGNY-SUR-ARMANCON

Location de vacances pour 8 personnes à Montigny-Sur-
Armancon

<https://gitedupredelouche.fr>



Vanessa Lefèvre

☎ 06 60 03 67 03

A Gîte du Pré de l'Ouche - Montigny-Sur-Armançon : 8, rue du fourneau 21140 MONTIGNY-SUR-ARMANCON





Gîte du Pré de l'Ouche - Montigny-Sur-Armançon



Maison



8

personnes



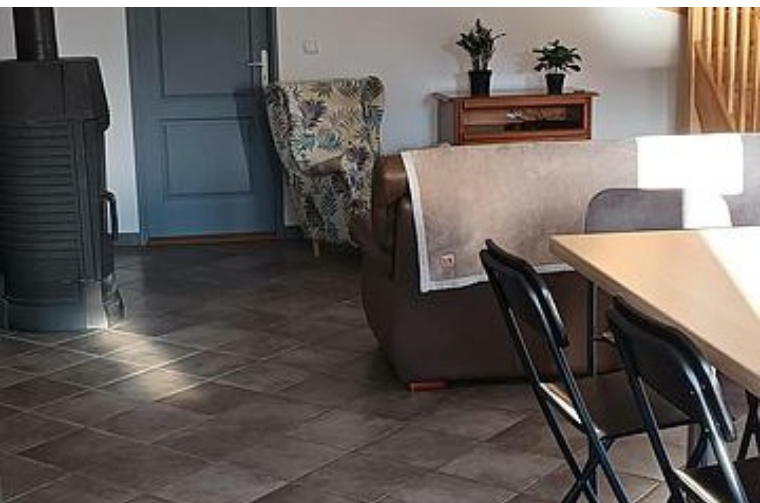
4

chambres



150

m2



Pièces et équipements

Chambres	Chambre(s): 4 Lit(s): 0	dont lit(s) 1 pers.: 0 dont lit(s) 2 pers.: 0
Salle de bains / Salle d'eau		
WC		
Cuisine	Four Réfrigérateur	Lave vaisselle
Autres pièces		
Media	Télévision	
Autres équipements		
Chauffage / AC	Chauffage	Poêle à bois
Exterieur	Cour Terrain clos	Salon de jardin
Divers		

Infos sur l'établissement



Communs

A proximité propriétaire
Habitation indépendante

Entrée indépendante



Activités



Réseaux

Accès Internet



Stationnement



Services

Nettoyage / ménage



Extérieurs

A savoir : conditions de la location

Arrivée	
Départ	
Langue(s) parlée(s)	
Annulation/ Prépaiement/ Dépot de garantie	
Moyens de paiement	Chèques bancaires et postaux
Ménage	
Draps et Linge de maison	
Enfants et lits d'appoints	
Animaux domestiques	Les animaux ne sont pas admis.

Tarifs (au 26/12/25)

Gîte du Pré de l'Ouche - Montigny-Sur-Armancon

Tarifs en €:	Tarif 1 nuit en semaine (L, M, M, J, D)	Tarif 1 nuit en weekend (V ou S)	Tarif 2 nuits weekend (V+S)	Tarif 7 nuits semaine
du 13/12/2025 au 28/03/2026	150€	150€	300€	1000€
du 28/03/2026 au 27/06/2026	150€	150€	300€	1000€

Mes recommandations

Toutes les activités et loisirs

Les incontournables

OFFICE DE TOURISME DES TERRES D'AUXOIS
TERRES-AUXOIS.FR

Bienvenue en
**TERRES
d'AUXOIS**



La Maison des burgers - Lac de Pont

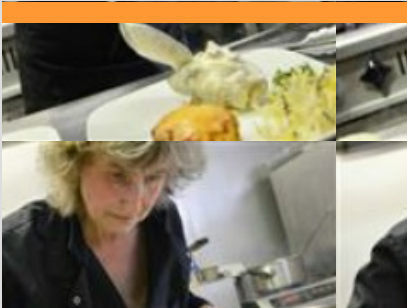
☎ 06 38 69 18 57
Lac

3.6 km
📍 PONT-ET-MASSÈNE



1

Burgers à emporter



Le Chalet du Lac de Pont

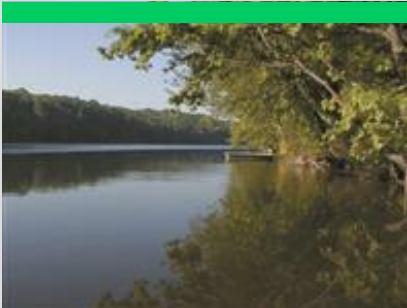
☎ 03 80 92 32 33#06 21 32 00 09
16 rue du Lac
💻 <http://www.restaurant-lacdepont.fr>

3.9 km
📍 PONT-ET-MASSÈNE



2

Face au lac de Pont-et-Massène et à 5 minutes de la cité médiévale de Semur-en-Auxois, le Chalet du lac propose une cuisine traditionnelle, riche et généreuse, aux senteurs et aux saveurs authentiques qui vous permettra de déguster des spécialités régionales suivant la saison. En saison estivale, profitez des deux terrasses, dont une avec vue sur le lac. Les oeufs en meurette façon Marie, le jambon persillé maison, les cuisses de grenouilles sont à découvrir parmi les recettes les plus typiques de l'établissement. Le pavé de sandre, le faux filet de Charolais, le magret de canard et la tête de veau figurent également à la carte. Sans oublier les desserts, entre tarte aux pommes de gala, mousse au chocolat, poire au vin et café gourmand, qui contribuent à la renommée du restaurant. Situé au cœur du camping municipal de Pont-et-Massène, le Chalet du lac sert ses spécialités à la carte, et propose



Lac de Pont

☎ 03 80 97 05 96
Rue du Lac
💻 <https://ccterres-auxois.fr/lac-de-pont/>

3.6 km
📍 PONT-ET-MASSÈNE



1

La baignade n'est autorisée que lorsque le niveau de l'eau atteint 17,70 m de hauteur. En raison d'un niveau trop bas, la baignade est interdite depuis le 1er août. Le club nautique est fermé depuis le 4 août.



Club Nautique des Terres d'Auxois

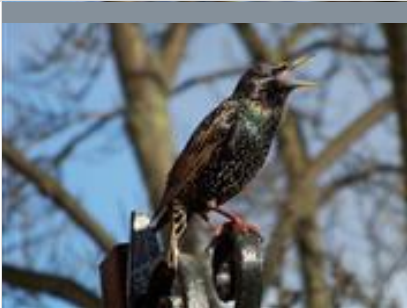
Rue du Lac
💻 <https://www.clubnautiqueterresdauois.fr>

3.8 km
📍 PONT-ET-MASSÈNE



2

Le club nautique est fermé depuis le 4 août en raison d'un niveau de l'eau trop bas. La baignade est interdite. Ski nautique et wakeboard Bateaux électriques Pédalos Kayaks Stand Up Paddle Accueil des individuels et des groupes constitués (CE, centres de loisirs...)



Sentier des Oiseaux

1.4 km
📍



1

Sur ce joli parcours pédagogique, impossible de bayer aux corneilles car il faut marcher, observer et lire les panneaux d'explication qui jalonnent le sentier. Bien sûr, les oiseaux sont les stars de cette balade mais pas que... Avancez jusqu'au lac de Pont et vous verrez !



